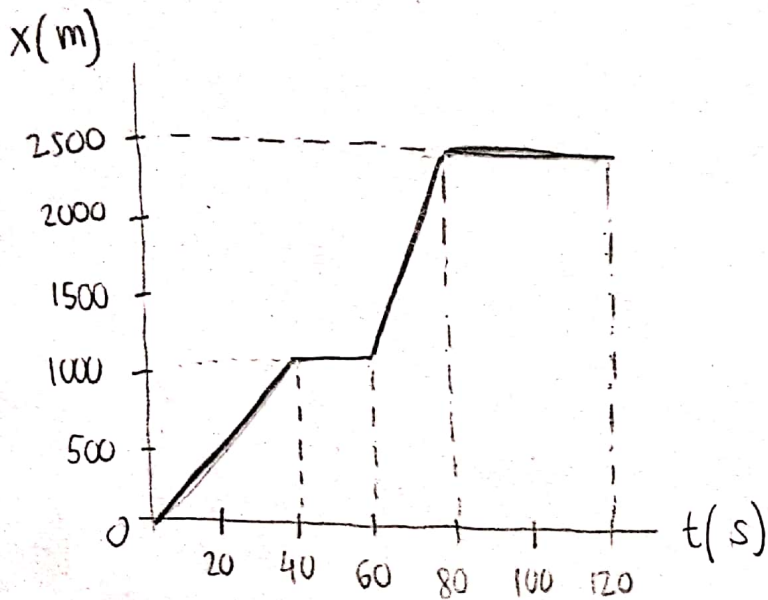


## Ejercicios gráficas del movimiento.

① Copia la siguiente gráfica  $x-t$  en el cuaderno y responde a las preguntas



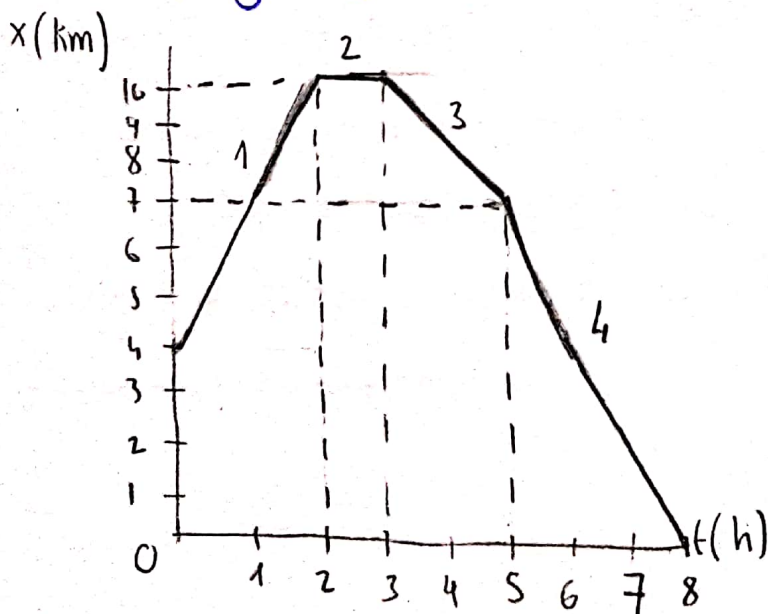
a) ¿En cuantos tramos se puede dividir la gráfica?

b) ¿En qué tramos el cuerpo está parado? ¿Cuanto tiempo está parado en total?

c) En los tramos en los que se mueve ¿se está alejando o se está acercando?

d) Calcula la velocidad en los tramos donde hay movimiento

② Copia la siguiente gráfica  $x-t$  en el cuaderno y responde a las preguntas



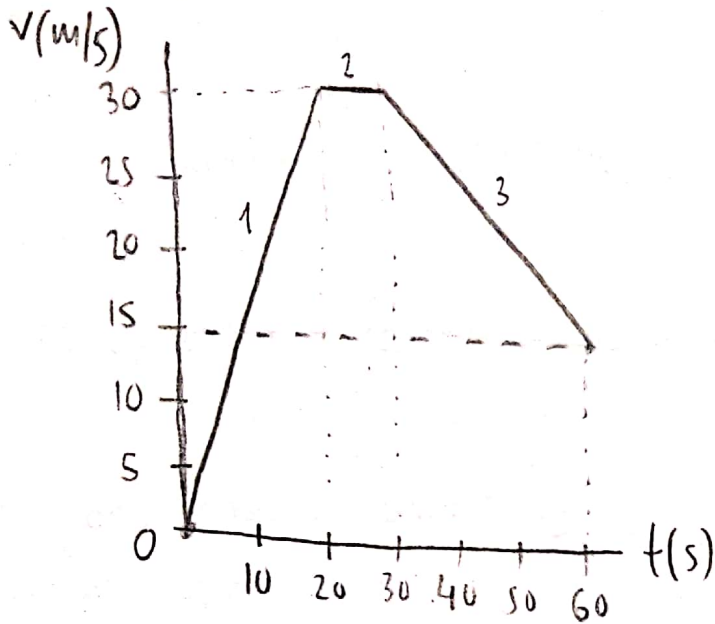
a) ¿En qué se mide la posición y el tiempo en la gráfica?

b) ¿En qué tramos el cuerpo está parado? ¿Cuanto tiempo en total está parado?

c) ¿En qué tramos el cuerpo se está alejando? Calcula su velocidad

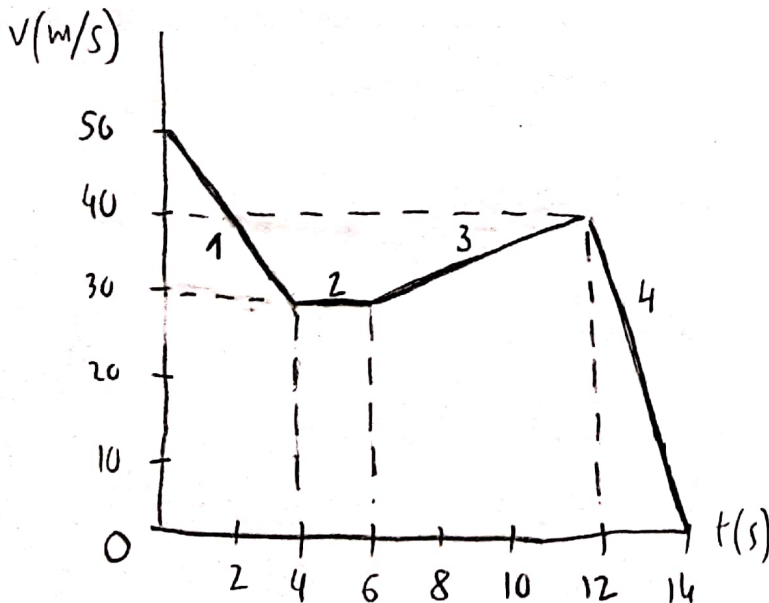
d) ¿En qué tramos el cuerpo se está acercando? Calcula su velocidad

③ Copia la siguiente gráfica  $v-t$  en el cuaderno y responde a las preguntas



- ¿En qué se miden el tiempo y la velocidad en la gráfica?
- ¿En algún tramo se está acelerando? Indica en cual y calcula la aceleración.
- ¿En algún tramo se está frenando? Indica en cual y calcula la aceleración.
- ¿En algún tramo la aceleración es cero? Indica en cual.
- ¿En algún punto de la gráfica el cuerpo está parado? Indica donde.

④ Copia la siguiente gráfica  $v-t$  en el cuaderno y responde a las preguntas



- ¿En algún tramo se está acelerando? Indica en cual y calcula la aceleración.
- ¿En algún tramo se está frenando? Indica en cual y calcula la aceleración.
- ¿En algún tramo la aceleración es cero? Indica en cual.
- ¿En algún punto de la gráfica el cuerpo está parado? Indica donde.